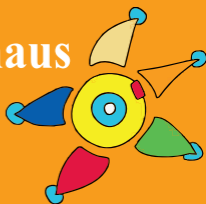


Montessori-Kinderhaus

Bothestraße 30 • 04155 Leipzig



„Die Aufgabe der Umgebung ist nicht, das Kind zu formen, sondern ihm zu erlauben, sich zu offenbaren.“ *Maria Montessori*

Nach Montessori gibt es drei Bedürfnisse in der Entwicklung von Kindern:

Arbeit

Kinder wollen von sich aus ihre Umwelt gestalten und etwas bewirken. Die Freiarbeit mit ihrer vorbereiteten Umgebung und den Materialien bilden darin das Kernstück.



Ruhe

Kinder brauchen Ruhe, um sich konzentrieren und arbeiten zu können.



Bewegung

Körperliche Bewegung fördert die geistige Entwicklung und die innere Zufriedenheit.



Sprechen Sie uns gerne an!
Melanie Henschel,
Leiterin Kita „Montessori-Kinderhaus Bothestr.“

Telefon: 0341/355835-70
E-Mail: Melanie.Henschel@fhle.de
Homepage: www.fhle.de

Träger: Frühe Hilfe Leipzig e.V.
Landsberger Straße 28 04157 Leipzig
Telefon: 0341 909779-0
E-Mail: info@fhle.de
Homepage: www.fhle.de

